

WYLER

SPIRIT LEVELS, CLINOMETERS,
VARIOUS SPECIAL PRODUCTS

WASSERWAAGEN, CLINOMETER,
SPEZIAL-PRODUKTE

SWISS  MADE

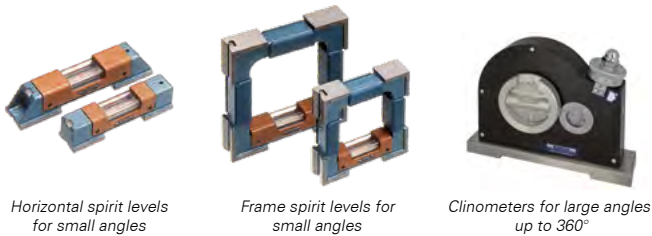


INTRODUCTION

EINFÜHRUNG

WYLER Spirit Levels have been known for decades all around the globe for their high precision, quality and reliability. All products are manufactured according to the relevant international standards and assure an extraordinary resistance against wear and geometrical deformation due to the use of selected and well matured materials.

The **SPIRIT LEVELS / PRECISION SPIRIT LEVELS** can be divided into the following types:



WYLER-Richtwaagen sind seit Jahrzehnten weltweit bekannt für höchste Präzision, Qualität und Zuverlässigkeit. Alle Produkte werden entsprechend den einschlägigen internationalen Normen hergestellt und gewährleisten dank ausgewählten, gealterten Materialien hohe Verschleissfestigkeit und Stabilität.

Bei **Richtwaagen / PRÄZISIONS-Richtwaagen** unterscheidet man zwischen:



Most spirit levels can be equipped with **magnetic inserts**.

Besides the vial, the frame or body of a precision level is extremely important. The material mostly from cast iron or special steel must be free from tension (distortion!). The treatment of the material before, during and after the machining and assembling is of greatest importance. Usually the bases of the levels for measuring surfaces have two contact faces. These allow the exact setting of the instrument. Prismatic bases with two contact faces are used for measuring round shafts and bars. A speciality of the WYLER precision levels lays in the fact that the geometry of the bases is adjusted exactly parallel to the vial axis by grinding and scraping.

Only by this precision work it is assured that even when the level is slightly tilted no measuring error occurs (twist stability). The specialist is aware of the temperature sensitivity of a spirit level. Therefore no direct sunlight is allowed on the level and draught is avoided, if a precise measurement is to be guaranteed.



Die meisten Richtwaagen können auch mit **Magneteinsätzen** geliefert werden.

Neben einer genauen Libelle ist natürlich die Qualität des Richtwaagenkörpers von entscheidender Bedeutung. Das Material, meistens Grauguss oder Spezialstahl, muss möglichst frei von Spannungen (Verzug!) sein. Die Behandlung des Materials vor und nach der Verarbeitung ist von entscheidender Bedeutung. Die Messbasen von Präzisions-Richtwaagen weisen in der Regel zwei Auflageflächen zum Kontrollieren von Flächen auf, die eine saubere Auflage auf dem Messobjekt garantieren.

Für Messungen auf Wellen sind die Richtwaagen mit zwei prismatischen Einschnitten versehen, die in der Mitte der Messflächen eingearbeitet sind. Zusätzlich können die Basen mit Magneteinsätzen versehen werden. Ein besonderes Merkmal der Präzisions-Richtwaagen von WYLER besteht darin, dass die Geometrie aller Messflächen durch Schleifen und manuelles Schaben genau parallel zur Libellenachse einjustiert werden kann.

Nur durch diese Präzisionsarbeit ist gewährleistet, dass auch bei einer leicht schräg (Twist) angesetzten Richtwaage keine Messfehler entstehen. Dem Fachmann ist die Temperaturempfindlichkeit von Präzisions-Richtwaagen bekannt. Deshalb vermeidet er direkte Sonneneinstrahlung und Zugluft am Einsatzort, um eine genaue Messung zu garantieren.

The user has the possibility to adjust the **ZERO** as well as the **TWIST** thanks to a simple adjustment system.

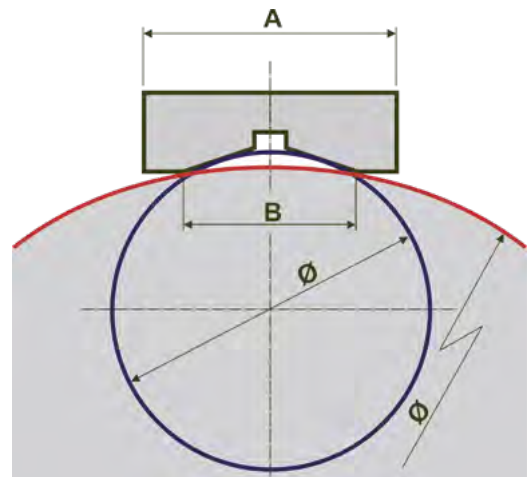
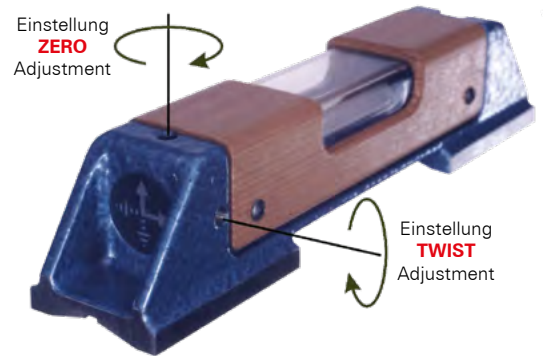
Dank den beiden Einstellschrauben können der **NULLPUNKT / ZERO** und die Querabweichung / **TWIST** durch den Benutzer auf einfachste Weise justiert werden.

Operating temperature range / Betriebstemperatur	15 ... + 25°C
Storage temperature range / Lagertemperatur	- 40 ... + 70 °C

Standard dimensions of prismatic bases for shafts measurement
Standardabmessungen prismatischer Basen für Messungen auf Wellen

Length of base Basislänge	Possible shaft diameter Messbarer Wellendurchmesser		
L	A	B	Ø
100 mm	30 mm	21 mm	Ø 17 ... 80 mm
100 mm	32 mm	22 mm	Ø 17 ... 84 mm
150 mm	35 mm	24.5 mm	Ø 17 ... 94 mm
200 mm	40 mm	28 mm	Ø 19 ... 108 mm
250 mm	45 mm	31.5 mm	Ø 19 ... 120 mm
300 mm	50 mm	35 mm	Ø 22 ... 135 mm
500 mm	60 mm	42 mm	Ø 22 ... 160 mm
110 mm	150 mm	130 ... 140 mm	Ø 120 ... 1000 mm
150 mm	150 mm	130 ... 140 mm	Ø 120 ... 1000 mm
200 mm	150 mm	130 ... 140 mm	Ø 120 ... 1000 mm

Special executions on demand
Sonderausführungen auf Anfrage



Communication Water Level 77
Präzisions-Schlauchrichtwaage 77

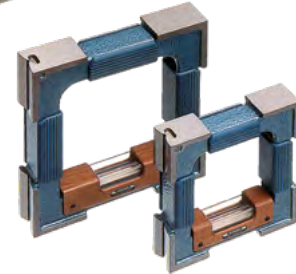


Horizontal Spirit Level 55 SPIRIT
Horizontal-Richtwaage 55 SPIRIT



Magnetic Spirit Level 48 SPIRIT
Magnet-Richtwaage 48 SPIRIT

Magnetic Spirit Level 58 SPIRIT
Magnet-Richtwaage 58 SPIRIT



Adjustable Spirit Level 52
Einstellbare-Richtwaage 52

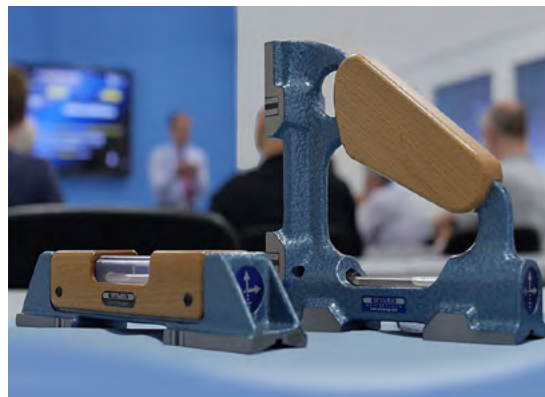


Clinometer 80
Clinometer 80

Adjustable Spirit Level 68
Einstellbare-Richtwaage 68



Cross Spirit Level 72/73/74
Kreuz-Richtwaage 72/73/74



Micrometric Spirit Level 53
Feinmess Mikrometer-Richtwaage 53



Cross Spirit Level 76
Kreuz-Richtwaage 76

Crankpin Spirit Level 56
Kurbelzapfen-Richtwaage 56

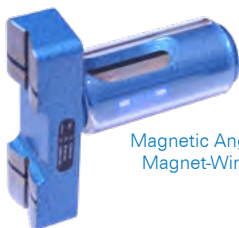


Cross Spirit Level 78
Kreuz-Richtwaage 78

Shaft Spirit Level 63
Wellenrichtwaage 63



Universal Angle Spirit Level 64
Universal-Winkelrichtwaage 64



Magnetic Angle Spirit Level 47
Magnet-Winkelrichtwaage 47



Tubular Spirit Level 59
Rohrrichtwaage 59



Horizontal Spirit Level 69
Horizontal-Richtwaage 69



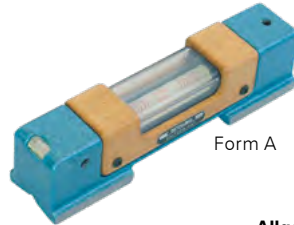
Screw-on Spirit Level 66
Aufschraub-Richtwaage 66

HORIZONTAL SPIRIT LEVEL

55 SPIRIT

HORIZONTAL-RICHTWAAGE

SWISS MADE



Form A



Form B

General

- According to DIN877 + DIN2276/1
- Lateral stability according to WYLER standard:
 - Lateral stability ± 2 degrees
- Contact faces hand scraped for sensitivity 0.05 mm/m and better,
- Simple adjustment of the zero-point and of rollover errors (twist) of the main vial, due to an ingenious adjusting system
- Excellent view on the vial from above and from the side
- Due to special mounting device, the vial is free from tensions
- Transversal vial with a sensitivity of 2-5 mm/m for easier handling of the level when measuring on horizontal shafts
- A handle of precious wood eliminates the transfer and influence of the body temperature

Application

- The Horizontal Spirit Level 55 SPIRIT is suitable for measurements on horizontal surfaces and shafts

Allgemein

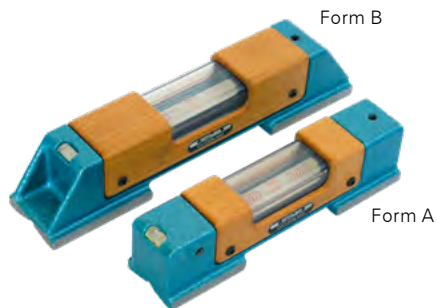
- Gemäss DIN877 + DIN2276/1
- Querstabilität nach WYLER Standard:
 - Querstabilität ± 2 Grad
- Bei Empfindlichkeiten von 0.05 mm/m und besser werden die Messflächen handgeschabt
- Einfache Einstellung des Nullpunktes und der Querneigung (Twist) der Hauptlibelle dank des ausgeklügelten Justiersystems
- Exzellenter Einblick Winkel von oben und von der Seite
- Dank der speziellen Montagevorrichtung, ist die Libelle frei von Spannungen
- Querlibelle mit einer Empfindlichkeit von 2-5 mm/m zur Handhabung der Richtwaage beim Messen auf einem horizontalen Zylinder
- Dank dem Handgriff aus edlem Holz ist eine Übertragung der Handwärme verhindert

Anwendung

- Die Horizontal-Richtwaage 55 SPIRIT ist geeignet für Messungen von horizontalen Flächen und Wellen

Length Länge	Width Breite	Height Höhe	Form	Weight (gross) Gewicht (brutto)	For Shaft-Ø Für Wellen-Ø	Scale division value Skalenteilungswert	Base type Basentyp			P/N Produktnummer						
							Prismatic Prismatisch	Magnetic Inserts Magneiteinsätze	Flat Flach							
100	32	35	A	0.35 (0.50)	17 ... 84	0.02	X			155S100-113-020						
						0.05	X			155S100-113-050						
						0.10	X			155S100-113-100						
						0.30	X			155S100-113-300						
						0.02	X		X	155S100-117-020						
						0.05	X		X	155S100-117-050						
						0.10	X		X	155S100-117-100						
						0.30	X		X	155S100-117-300						
						-----	0.02			X	155S100-123-020					
						-----	0.05			X	155S100-123-050					
						-----	0.10			X	155S100-123-100					
						-----	0.30			X	155S100-123-300					
150	35	38	A	0.65 (0.80)	17 ... 94	0.02	X			155S150-113-020						
						0.05	X			155S150-113-050						
						0.10	X			155S150-113-100						
						0.30	X			155S150-113-300						
						0.02	X		X	155S150-117-020						
						0.05	X		X	155S150-117-050						
						0.10	X		X	155S150-117-100						
						0.30	X		X	155S150-117-300						
						200	40	42	B	0.95 (1.25)	19 ... 108	0.02	X			155S200-113-020
												0.05	X			155S200-113-050
												0.10	X			155S200-113-100
												0.30	X			155S200-113-300
0.02	X		X	155S200-117-020												
0.05	X		X	155S200-117-050												
0.10	X		X	155S200-117-100												
0.30	X		X	155S200-117-300												
250	45	46	B	1.30 (1.70)	19 ... 120							0.02	X			155S250-113-020
												0.05	X			155S250-113-050
												0.10	X			155S250-113-100
												0.30	X			155S250-113-300
						0.02	X		X	155S250-117-020						
						0.05	X		X	155S250-117-050						
						0.10	X		X	155S250-117-100						
						0.30	X		X	155S250-117-300						
						300	50	51	B	2.20 (2.65)	22 ... 135	0.02	X			155S300-113-020
												0.05	X			155S300-113-050
												0.10	X			155S300-113-100
												0.30	X			155S300-113-300
0.02	X		X	155S300-117-020												
0.05	X		X	155S300-117-050												
0.10	X		X	155S300-117-100												
0.30	X		X	155S300-117-300												

HORIZONTAL SPIRIT LEVEL	55 SPIRIT	HORIZONTAL-RICHTWAAGE
--------------------------------	------------------	------------------------------



Scope of delivery	P/N Produktnummer	Lieferumfang
<ul style="list-style-type: none"> Horizontal Spirit Level 55 SPIRIT Storage case 	See above / Siehe oben	<ul style="list-style-type: none"> Horizontal-Richtwaage 55 SPIRIT Aufbewahrungsbox

Calibration certificate	P/N		Produktnummer	Kalibrierzertifikat
SCS calibration certificate for Horizontal Spirit Level 55 SPIRIT		SCS WW-H		SCS-Kalibrierzertifikat für Horizontal-Richtwaage 55 SPIRIT

MAGNETIC SPIRIT LEVEL

48 SPIRIT

MAGNET-RICHTWAAGE

SWISS  MADE

General

- According to DIN877 + DIN2276/1

Lateral stability according to WYLER standard:

- Lateral stability ± 2 degrees
- Prismatic measuring bases
- Contact faces hand scraped for sensitivity 0.05 mm/m and better,
- Simple adjustment of the zero-point and of rollover errors (twist) of the main vial, due to an ingenious adjusting system
- Excellent view on the vial from above and from the side
- Due to special mounting device, the vial is free from tensions
- Transversal vial with a sensitivity of 2-5 mm/m for easier handling of the level when measuring on horizontal shafts
- A handle of precious wood eliminates the transfer and influence of the body temperature

Application

- The Magnetic Spirit Level 48 SPIRIT is suitable for measurements on vertical and horizontal surfaces and shafts

Allgemein

- Gemäss DIN877 + DIN2276/1

Querstabilität nach WYLER Standard:

- Querstabilität ± 2 Grad
- Prismatische Messbasen
- Bei Empfindlichkeiten von 0.05 mm/m und besser werden die Messflächen handgeschabt
- Einfache Einstellung des Nullpunktes und der Querneigung (Twist) der Hauptlibelle dank des ausgeklügelten Justiersystems
- Exzellenter Einblick Winkel von oben und von der Seite
- Dank der speziellen Montagevorrichtung, ist die Libelle frei von Spannungen
- Querlibelle mit einer Empfindlichkeit von 2-5 mm/m zur Handhabung der Richtwaage beim Messen auf einem horizontalen Zylinder
- Dank dem Handgriff aus edlem Holz ist eine Übertragung der Handwärme verhindert

Anwendung

- Die Magnet-Richtwaage 48 SPIRIT ist geeignet für Messungen von vertikalen und horizontalen Flächen und Wellen

Length Länge	Width Breite	Height Höhe	Weight (gross) Gewicht (brutto)	For Shaft-Ø Für Wellen-Ø	Scale division value Skalenteilungswert	Base type Basentyp		P/N Produktnummer
						Prismatic Prismatisch	Magnetic Inserts Magneteinsätze	
150	40	150	1.50 (1.95)	19 ... 108	0.02	X		148S150-247-020
					0.05	X		148S150-247-050
					0.10	X		148S150-247-100
					0.30	X		148S150-247-300
					0.02	X	X	148S150-248-020
					0.05	X	X	148S150-248-050
					0.10	X	X	148S150-248-100
					0.30	X	X	148S150-248-300

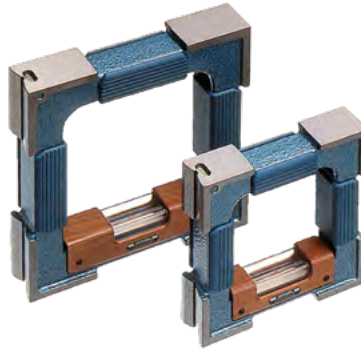
Scope of delivery	P/N Produktnummer	Lieferumfang
<ul style="list-style-type: none"> Magnetic Spirit Level 48 SPIRIT Storage case 	See above / Siehe oben	<ul style="list-style-type: none"> Magnet-Richtwaage 48 SPIRIT Aufbewahrungsbox

Calibration certificate	P/N		Produktnummer	Kalibrierzertifikat
SCS calibration certificate for Magnetic Spirit Level 48 SPIRIT			SCS WW-W	SCS-Kalibrierzertifikat für Magnet-Richtwaage 48 SPIRIT

PRECISION FRAME SPIRIT LEVEL

58 SPIRIT

PRÄZISIONS-RAHMENRICHTWAAGE

SWISS  MADE**General**

- According to DIN877 + DIN2276/1

Lateral stability according to WYLER standard:

- Lateral stability ± 2 degrees
- Prismatic measuring bases bottom horizontal and left vertical
- Prismatic contact faces hand scraped for sensitivity 0.05 mm/m and better,
- Simple adjustment of the zero-point and of rollover errors (twist) of the main vial, due to an ingenious adjusting system
- Excellent view on the vial from above and from the side
- Due to special mounting device, the vial is free from tensions
- Transversal vial with a sensitivity of 2-5 mm/m for easier handling of the level when measuring on horizontal shafts
- Special plastic handles eliminate the transfer and influence of the body temperature

Application

- The Precision Frame Spirit Level 58 SPIRIT is suitable for measurements on vertical and horizontal surfaces and shafts

Allgemein

- Gemäss DIN877 + DIN2276/1

Querstabilität nach WYLER Standard:

- Querstabilität ± 2 Grad
- Prismatische Messbasen unten horizontal und links vertikal
- Bei Empfindlichkeiten von 0.05 mm/m und besser werden die prismatischen Messflächen handgeschabt
- Einfache Einstellung des Nullpunktes und der Querneigung (Twist) der Hauptlibelle dank des ausgeklügelten Justiersystems
- Exzellenter Einblick Winkel von oben und von der Seite
- Dank der speziellen Montagevorrichtung, ist die Libelle frei von Spannungen
- Querlibelle mit einer Empfindlichkeit von 2-5 mm/m zur Handhabung der Richtwaage beim Messen auf einem horizontalen Zylinder
- Dank den Handgriffen aus Kunststoff aus edlem Holz ist eine Übertragung der Handwärme verhindert

Anwendung

- Die Präzisions-Rahmenrichtwaage 58 SPIRIT ist geeignet für Messungen von vertikalen und horizontalen Flächen und Wellen

Length Länge	Width Breite	Height Höhe	Weight (gross) Gewicht (brutto)	For Shaft-Ø Für Wellen-Ø	Scale division value Skalenteilungswert	Base type Basentyp			P/N Produktnummer	
						Prismatic Prismatisch	Magnetic Inserts Magneiteinsätze	Top Oben		
100	32	100	0.70 (0.90)	17 ... 84	0.02				158S100-343-020	
					0.05				158S100-343-050	
					0.10				158S100-343-100	
					0.30				158S100-343-300	
					0.02			X	158S100-347-020	
					0.05			X	158S100-347-050	
					0.10			X	158S100-347-100	
					0.30			X	158S100-347-300	
					0.02	X		X	158S100-348-020	
					0.05	X		X	158S100-348-050	
					0.10	X		X	158S100-348-100	
					0.30	X		X	158S100-348-300	
					0.02			X	X	158S100-349-020
					0.05			X	X	158S100-349-050
					0.10			X	X	158S100-349-100
					0.30			X	X	158S100-349-300

PRECISION FRAME SPIRIT LEVEL

58 SPIRIT

PRÄZISIONS-RAHMENRICHTWAAGE

Length Länge	Width Breite	Height Höhe	Weight (gross) Gewicht (brutto)	For Shaft-Ø Für Wellen-Ø	Scale division value Skalenteilungswert	Base type Basentyp			P/N Produktnummer									
						Prismatic Prismatisch	Magnetic Inserts Magneiteinsätze	Top Oben										
/ mm	/ mm	/ mm	/ kg	/ mm	/ (mm/m)				158S150-343-020									
										150	35	150	1.50 (1.90)	17 ... 94	0.02			
															0.05			158S150-343-050
															0.10			158S150-343-100
											0.30			158S150-343-300				
											0.02		X	158S150-347-020				
											0.05		X	158S150-347-050				
											0.10		X	158S150-347-100				
											0.30		X	158S150-347-300				
											0.02	X	X	158S150-348-020				
											0.05	X	X	158S150-348-050				
											0.10	X	X	158S150-348-100				
											0.30	X	X	158S150-348-300				
											0.02		X	X	158S150-349-020			
											0.05		X	X	158S150-349-050			
											0.10		X	X	158S150-349-100			
					0.30		X	X	158S150-349-300									

Length Länge	Width Breite	Height Höhe	Weight (gross) Gewicht (brutto)	For Shaft-Ø Für Wellen-Ø	Scale division value Skalenteilungswert	Base type Basentyp			P/N Produktnummer									
						Prismatic Prismatisch	Magnetic Inserts Magneiteinsätze	Top Oben										
/ mm	/ mm	/ mm	/ kg	/ mm	/ (mm/m)				158S200-343-020									
										200	40	200	2.90 (3.50)	19 ... 108	0.02			
															0.05			158S200-343-050
															0.10			158S200-343-100
											0.30			158S200-343-300				
											0.02		X	158S200-347-020				
											0.05		X	158S200-347-050				
											0.10		X	158S200-347-100				
											0.30		X	158S200-347-300				
											0.02	X	X	158S200-348-020				
											0.05	X	X	158S200-348-050				
											0.10	X	X	158S200-348-100				
											0.30	X	X	158S200-348-300				
											0.02		X	X	158S200-349-020			
											0.05		X	X	158S200-349-050			
											0.10		X	X	158S200-349-100			
					0.30		X	X	158S200-349-300									

Scope of delivery	P/N Produktnummer	Lieferumfang
<ul style="list-style-type: none"> Magnetic Spirit Level 58 SPIRIT Storage case 	See above / Siehe oben	<ul style="list-style-type: none"> Magnet-Richtwaage 58 SPIRIT Aufbewahrungsbox

Calibration certificate	P/N		Produktnummer	Kalibrierzertifikat
SCS calibration certificate for Precision Frame Spirit Level 58 SPIRIT		SCS WW-F		SCS-Kalibrierzertifikat für Präzisions-Rahmenrichtwaage 58 SPIRIT

ADJUSTABLE SPIRIT LEVEL **52** **EINSTELLBARE RICHTWAAGE**

SWISS  MADE



General

- According to DIN877 + DIN2276/1
- Lateral stability according to WYLER standard:
 - Lateral stability ± 2 degrees
- Prismatic measuring base, not recessed in the middle part
- Contact faces hand scraped for sensitivity 0.05 mm/m and better
- Transversal vial with a sensitivity of 2-5 mm/m for easier handling of the level when measuring on horizontal shafts

Allgemein

- Gemäss DIN877 + DIN2276/1
- Querstabilität nach WYLER Standard:
 - Querstabilität ± 2 Grad
- Durchgehende prismatische Messbasis
- Bei Empfindlichkeiten von 0.05 mm/m und besser werden die Messflächen handgeschabt
- Querlibelle mit einer Empfindlichkeit von 2-5 mm/m zur Handhabung der Richtwaage beim Messen auf einem horizontalen Zylinder

Application

- The Adjustable Spirit Level 52 is suitable for measurements on horizontal surfaces and shafts. It can be adjusted up to an inclination of 50 mm/m.

Anwendung

- Die Einstellbare-Richtwaage 52 ist geeignet für Messungen von horizontalen Flächen und Wellen. Sie kann bis zu einer Neigung von 50 mm/m eingestellt werden.

Length Länge	Width Breite	Height Höhe	Weight (gross) Gewicht (brutto)	For Shaft-Ø Für Wellen-Ø	Scale division value Skalenteilungswert	P/N Produktnummer
/ mm	/mm	/mm	/ kg	/mm	/ (mm/m)	
200	40	41	1.20 (1.45)	19 ... 108	0.02	152-200-113-020
					0.05	152-200-113-050
					0.10	152-200-113-100

Scope of delivery	P/N Produktnummer	Lieferumfang
<ul style="list-style-type: none"> • Adjustable Spirit Level 52 • Storage case 	See above / Siehe oben	<ul style="list-style-type: none"> • Einstellbare-Richtwaage 52 • Aufbewahrungsbox

Calibration certificate	P/N		Produktnummer	Kalibrierzertifikat
SCS calibration certificate for Adjustable Spirit Level 52		SCS CLINOMETER		SCS-Kalibrierzertifikat für Einstellbare Richtwaage 52

ADJUSTABLE MICROMETER SPIRIT LEVEL 68 EINSTELLBARE MIKROMETER-RICHTWAAGE

SWISS + MADE



General

- According to DIN877 + DIN2276/1
- Lateral stability according to WYLER standard:
 - Lateral stability ± 2 degrees
- Prismatic measuring base of hardened steel, grinded
- Transversal vial with a sensitivity of 2-5 mm/m for easier handling of the level when measuring on horizontal shafts
- Special isolating handles eliminate the transfer and influence of the body temperature

Application

- The Adjustable Micrometer Spirit Level 68 is suitable for measurements on horizontal surfaces and shafts with a measuring range -20 ... 4 mm/m. It can be adjusted up to an inclination of 50 mm/m.

Function

- Adjust within measuring range:
- 1 Scale division on the micrometer drum is 0.02 mm/m
 - 1 full turn of the drum with 100 divisions = 2 mm /m
 - Number of turns:
 - Up 2 (equivalent to 2 x 2 mm/m = 4 mm/m)
 - Down 10 (equivalent to 10 x 2 mm/m = 20 mm/m)

Allgemein

- Gemäss DIN877 + DIN2276/1
- Querstabilität nach WYLER Standard:
 - Querstabilität ± 2 Grad
- Prismatische Messbasis aus gehärtetem Stahl, geschliffen
- Querlibelle mit einer Empfindlichkeit von 2-5 mm/m zur Handhabung der Richtwaage beim Messen auf einem horizontalen Zylinder
- Dank dem Isoliergriff wird eine Übertragung der Handwärme verhindert

Anwendung

- Die Einstellbare Mikrometer-Richtwaage 68 ist geeignet für Messungen von horizontalen Flächen und Wellen. Sie kann bis zu einer Neigung von 50 mm/m eingestellt werden.

Funktion

- Einstellen im Messbereich:
- Skalenteilungswert an Mikrometertrommel ist 0.02 mm/m
 - Umdrehungswert der Trommel mit 100 Teilstrichen = 2 mm/m
 - Anzahl Umdrehungen:
 - Nach oben 2 (entsprechen 2 x 2 mm/m = 4 mm/m)
 - Nach unten 10 (entsprechen 10 x 2 mm/m = 20 mm/m)

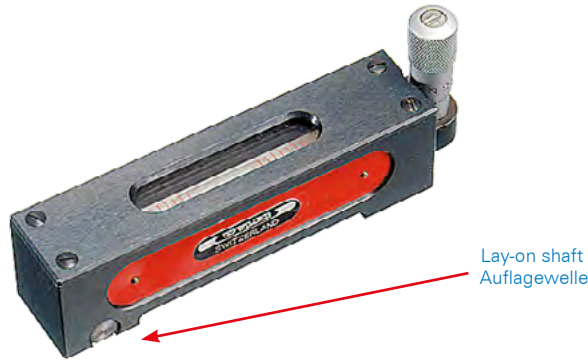
Length Länge	Width Breite	Height Höhe	Weight (gross) Gewicht (brutto)	For Shaft-Ø Für Wellen-Ø	Scale division value Skalenteilungswert	P/N Produktnummer
/ mm	/mm	/mm	/ kg	/mm	/ (mm/m)	
150	45	45 (80)	1.75 (2.05)	19 ... 120	0.02	168-150-111-020

Scope of delivery	P/N Produktnummer	Lieferumfang
<ul style="list-style-type: none"> • Adjustable Spirit Level 68 • Storage case 	See above / Siehe oben	<ul style="list-style-type: none"> • Einstellbare-Richtwaage 68 • Aufbewahrungsbox

Calibration certificate	P/N		Produktnummer	Kalibrierzertifikat
SCS calibration certificate for Adjustable Micrometer Spirit Level 68			SCS CLINOMETER	SCS-Kalibrierzertifikat für Einstellbare Mikrometer-Richtwaage 68

MICROMETRIC SPIRIT LEVEL **53** FEINMESS MIKROMETER-RICHTWAAGE

SWISS MADE



General

- According to DIN877 + DIN2276/1
- Flat measuring base or contact points on the turnable lay-on shaft of hardened steel and the spindle.
- Special isolating handles eliminate the transfer and influence of the body temperature

Application

- The Micrometric Spirit Level 53 is suitable for measurements on horizontal surfaces.
- Due to the built-in lay-on shaft and to the small contact face of the measuring spindle, the Micrometric Spirit Level 53 is particularly suitable for measuring inclinations over a distance of 100 mm, without disturbance of the measuring result by irregularities of the surface between the measuring points.
- The Micrometric Spirit Level 53 is suitable for measuring the depth of cavities
- Measuring range 0 ... 50 mm/m

Allgemein

- Gemäss DIN877 + DIN2276/1
- Flache Messbasis, oder auf der drehbaren, gehärteten Auflagewelle und der Spindel
- Dank dem Isoliergriff wird eine Übertragung der Handwärme verhindert

Anwendung

- Die Feinmess Mikrometer-Richtwaage 53 ist geeignet für Messungen von horizontalen Flächen.
- Die Feinmess Mikrometer-Richtwaage 53 ist dank der eingebauten Auflagewelle und die punktmässige Abstützung der Messspindel für das Messen von Neigungen über eine Distanz von 100 mm geeignet, ohne dass durch die dazwischenliegenden Unebenheiten Messfehler entstehen.
- Die Feinmess Mikrometer-Richtwaage 53 ist für das Ausmessen von Vertiefungen geeignet.
- Messbereich 0 ... 50 mm/m

Length Länge	Width Breite	Height Höhe	Weight (gross) Gewicht (brutto)	For Shaft-Ø Für Wellen-Ø	Scale division value Skalenteilungswert	P/N Produktnummer
/ mm	/mm	/mm	/ kg	/mm	/ (mm/m)	
120	25	28 (50)	0.40 (0.55)	0.02	0.02	153-120-121-020
					0.05	153-120-121-050
					0.10	153-120-121-100

Scope of delivery	P/N Produktnummer	Lieferumfang
<ul style="list-style-type: none"> • Micrometric Spirit Level 53 • Storage case 	See above / Siehe oben	<ul style="list-style-type: none"> • Feinmess Mikrometer-Richtwaage 53 • Aufbewahrungsbox

Calibration certificate	P/N		Produktnummer	Kalibrierzertifikat
SCS calibration certificate for Micrometer Spirit Level 53		SCS CLINOMETER		SCS-Kalibrierzertifikat für Feinmess Mikrometer-Richtwaage 53

CRANKPIN SPIRIT LEVEL **56** **KURBELZAPFEN-RICHTWAAGE**

SWISS  MADE



General

- According to DIN877 + DIN2276/1
- Lateral stability according to WYLER standard:
 - Lateral stability ± 2 degrees
- Measuring base with cross prism
- Transversal vial with a sensitivity of 1 mm/m for easier handling of the level when measuring on horizontal shafts

Allgemein

- Gemäss DIN877 + DIN2276/1
- Querstabilität nach WYLER Standard:
 - Querstabilität ± 2 Grad
- Messbasis mit Kreuzprisma
- Querlibelle mit einem Skalenteilungswert von 1 mm/m zur besseren Handhabung der Richtwaage beim Messen auf einem horizontalen Zylinder

Application

- The Crankpin Spirit Level 56 is particularly designed for measurements on pins of crank shafts.

Anwendung

- Die Kurbelzapfen-Richtwaage 56 ist speziell geeignet für Messungen von Kurbelwellenzapfen.

Length Länge	Width Breite	Height Höhe	Weight (gross) Gewicht (brutto)	For Shaft-Ø Für Wellen-Ø	Scale division value Skalenteilungswert	P/N Produktnummer
/ mm	/mm	/mm	/ kg	/mm	/ (mm/m)	
60	42	32	0.40 (0.55)	19 ... 108	0.05	156-060-113-050
					0.10	156-060-113-100
					0.30	156-060-113-300
90	42	32	0.60 (0.75)	19 ... 108	0.05	156-090-113-050
					0.10	156-090-113-100
					0.30	156-090-113-300

Scope of delivery	P/N Produktnummer	Lieferumfang
<ul style="list-style-type: none"> • Crankpin Spirit Level 56 • Storage case 	See above / Siehe oben	<ul style="list-style-type: none"> • Kurbelzapfen-Richtwaage 56 • Aufbewahrungsbox

Calibration certificate	P/N		Produktnummer	Kalibrierzertifikat
SCS calibration certificate for Crankpin Spirit Level 56		SCS WW-H		SCS-Kalibrierzertifikat für Kurbelzapfen-Richtwaage 56

SHAFT SPIRIT LEVEL **63** **WELLENRICHTWAAGE**

SWISS + MADE



General

- According to DIN877 + DIN2276/1
- Lateral stability according to WYLER standard:
 - Lateral stability ± 2 degrees
- Prismatic measuring base, not recessed in the middle part
- Slot windows which enable the view on the vial from the side
- The main vial being fixed in a special mounting device, the vial is free from any tensions
- Transversal vial with a sensitivity of 1 mm/m for easier handling of the level when measuring on horizontal shafts

Application

- The Shaft Spirit Level 63 is suitable for measurements on horizontal surfaces and shafts and, due to the side windows, it is particularly designed for measuring objects in a higher position where the reading from the side is necessary

Allgemein

- Gemäss DIN877 + DIN2276/1
- Querstabilität nach WYLER Standard:
 - Querstabilität ± 2 Grad
- Durchgehende prismatische Messbasis
- Schlitzte, um seitlichen Sicht auf die Libelle zu ermöglichen
- Dank des Einbaus der Hauptlibelle in eine Montagevorrichtung ist die Libelle frei von Spannungen
- Querlibelle mit einem Skalenteilungswert von 1 mm/m zur besseren Handhabung der Richtwaage beim Messen auf einem horizontalen Zylinder

Anwendung

- Die Wellenrichtwaage 63 eignet sich hervorragend für das Messen von horizontalen Flächen und Wellen sowie, dank den seitlichen Schlitzten, von leicht erhöhten Messobjekten, die einen Einblick von der Seite auf die Libelle erfordern

Length Länge	Width Breite	Height Höhe	Weight (gross) Gewicht (brutto)	For Shaft-Ø Für Wellen-Ø	Scale division value Skalenteilungswert	P/N Produktnummer
/ mm	/ mm	/ mm	/ kg	/ mm	/ (mm/m)	
100	30	35	0.50 (0.65)	17 ... 80	0.05	163-100-113-050
					0.10	163-100-113-100
					0.30	163-100-113-300
150	30	35	0.80 (1.00)	17 ... 80	0.05	163-150-113-050
					0.10	163-150-113-100
					0.30	163-150-113-300
200	30	35	1.15 (1.40)	17 ... 80	0.05	163-200-113-050
					0.10	163-200-113-100
					0.30	163-200-113-300

Scope of delivery	P/N Produktnummer	Lieferumfang
<ul style="list-style-type: none"> • Shaft Spirit Level 63 • Storage case 	See above / Siehe oben	<ul style="list-style-type: none"> • Wellenrichtwaage 63 • Aufbewahrungsbox

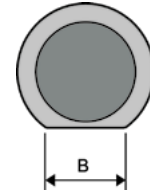
Calibration certificate	P/N		Produktnummer	Kalibrierzertifikat
SCS calibration certificate for Shaft Spirit Level 63			SCS WW-H	SCS-Kalibrierzertifikat für Wellenrichtwaage 63

TUBULAR SPIRIT LEVEL

59

ROHRRICHTWAAGE

SWISS MADE



General

- According to DIN877 + DIN2276/1
- Flat measuring base, not recessed in the middle part
- The vial is firmly sealed in a stable steel tube, outside gun-blued

Application

- The Tubular Spirit Level 59 is suitable for measurements on horizontal surfaces of machines, apparatus, etc. as well as for permanent mounting on measuring objects.

Allgemein

- Gemäss DIN877 + DIN2276/1
- Durchgehende flache Messbasis
- Die Libelle ist in ein stabiles, brüniertes Stahlrohr eingegossen

Anwendung

- Die Rohrrichtwaage 59 eignet sich hervorragend für das Messen von horizontalen Flächen an Maschinen und Apparaten, usw. sowie für die permanente Installation an Messobjekten.

Length Länge	Width Breite	Diameter Ø Durchmesser Ø	Weight (gross) Gewicht (brutto)	Hole center distance Lochabstand	Screws Schrauben	Scale division value Skalenteilungswert	P/N Produktnummer
/ mm	/mm	/mm	/ kg	/mm		/ (mm/m)	
80	9	16	0.08	---	---	0.1	159-080-121-100
				60	M3	0.1	159-080L121-100
				---	---	0.3	159-080-121-300
100	10	20	0.10	60	M3	0.3	159-080L121-300
				---	---	0.1	159-100-121-100
				---	---	0.3	159-100-121-300
150	10	22	0.25	---	---	0.05	159-150-121-050
				120	M5	0.05	159-150L121-050
				---	---	0.1	159-150-121-100
				120	M5	0.1	159-150L121-100
				---	---	0.3	159-150-121-300
200	11	22	0.35	120	M5	0.3	159-150L121-300
				---	---	0.05	159-200-121-050
				---	---	0.1	159-200-121-100
				---	---	0.3	159-200-121-300

Scope of delivery	P/N Produktnummer	Lieferumfang
Tubular Spirit Level 59	See above / Siehe oben	Rohrrichtwaage 59

Calibration certificate	P/N	Produktnummer	Kalibrierzertifikat
SCS calibration certificate for Tubular Spirit Level 59		SCS WW-H	SCS-Kalibrierzertifikat für Rohrrichtwaage 59

MAGNETIC ANGLE SPIRIT LEVEL 47 MAGNET-WINKELRICHTWAAGE

SWISS  MADE



General

- According to DIN877 + DIN2276/1
- Vertical prismatic measuring base with magnetic inserts
- The vial is protected by a transparent Plexiglas tube, which also eliminates the transfer and influence of the body temperature

Allgemein

- Gemäss DIN877 + DIN2276/1
- Vertikale prismatische Messbasis, mit Magneteinsätzen
- Die Libelle ist durch ein transparentes Kunststoffrohr geschützt, welches gleichzeitig die Übertragung der Handwärme verhindert

Application

- The Magnetic Angle Spirit Level 47 is suitable for measurements on vertical surfaces and shafts.

Anwendung

- Die Magnet-Winkelrichtwaage 47 eignet sich für das Messen von vertikalen Flächen und Wellen.

Length Länge	Width Breite	Height Höhe	Weight (gross) Gewicht (brutto)	For Shaft-Ø Für Wellen-Ø	Scale division value Skalenteilungswert	P/N Produktnummer
/ mm	/mm	/mm	/ kg	/mm	/ (mm/m)	
100	30	100	0.65 (0.80)	17 ... 80	0.3	147-100-117-300

Scope of delivery	P/N Produktnummer	Lieferumfang
<ul style="list-style-type: none"> • Magnetic Angle Spirit Level 47 • Storage case 	See above / Siehe oben	<ul style="list-style-type: none"> • Magnet-Winkelrichtwaage 47 • Aufbewahrungsbox

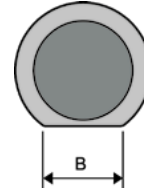
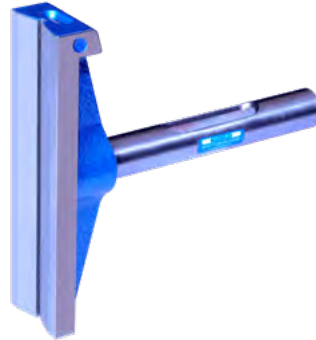
Calibration certificate	P/N		Produktnummer	Kalibrierzertifikat
SCS calibration certificate for Magnetic Angle Spirit Level 47			SCS WW-H	SCS-Kalibrierzertifikat für Magnet-Winkelrichtwaage 47

UNIVERSAL ANGLE SPIRIT LEVEL

64

UNIVERSAL-WINKELRICHTWAAGE

SWISS  MADE



General

- According to DIN877 + DIN2276/1
- Vertical prismatic measuring base, not recessed in the middle part
- The vial is firmly sealed in the removable tubular spirit level with a flat measuring base, not recessed in the middle part
- Transversal vial with a sensitivity of 2-5 mm/m for easier handling of the level when measuring in the vertical

Application

- The Universal Angle Spirit Level 64 is particularly suitable for measurements on vertical surfaces and shafts
- The tubular level can, however, also be used for measuring on flat surfaces

Allgemein

- Gemäss DIN877 + DIN2276/1
- Vertikale, durchgehende prismatische Messbasis
- Die Libelle ist eingegossen in die steckbare Rohrrihtwaage mit durchgehender, flacher Messbasis
- Querlibelle mit einem Skalenteilungswert von 2-5 mm/m zur besseren Handhabung der Richtwaage beim Messen in der Vertikalen

Anwendung

- Die Universal-Winkelrichtwaage 64 eignet sich hervorragend für das Messen von vertikalen Flächen und Wellen
- Die Rohrrihtwaage kann auch für Messungen auf horizontalen Flächen verwendet werden

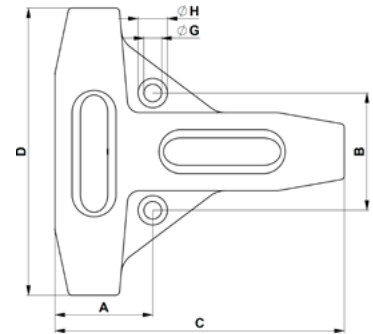
Length Länge	Width Breite	Width B Breite B	Height Höhe	Weight (gross) Gewicht (brutto)	For Shaft-Ø Für Wellen-Ø	Scale division value Skalenteilungswert	P/N Produktnummer
/ mm	/mm	/mm	/mm	/ kg	/mm	/ (mm/m)	
150 (160)	40	10	150	0.80 (1.00)	19 ... 108	0.5	164-150-243-500

Scope of delivery	P/N Produktnummer	Lieferumfang
<ul style="list-style-type: none"> • Universal Angle Spirit Level 64 • Storage case 	See above / Siehe oben	<ul style="list-style-type: none"> • Universal-Winkelrichtwaage 64 • Aufbewahrungsbox

Calibration certificate	P/N		Produktnummer	Kalibrierzertifikat
SCS calibration certificate for Universal Angle Spirit Level 64			SCS WW-W	SCS-Kalibrierzertifikat für Universal-Winkelrichtwaage 64

CROSS SPIRIT LEVEL **78** KREUZ-RICHTWAAGE

SWISS MADE



General

- According to DIN877 + DIN2276/1
- The Cross Spirit Level 78 is equipped with two measuring vials arranged in crosswise direction with a common hand scraped flat measuring base.

Allgemein

- Gemäss DIN877 + DIN2276/1
- Die Kreuz-Richtwaage 78 ist mit zwei kreuzweise angeordneten Messlibellen ausgerüstet. Sie hat eine geschabte, flache Messbasis.

Application

- The Cross Spirit Level 78 is specially designed for the simultaneous measuring or levelling of surfaces on machines, apparatus, etc.
- The main advantage of this spirit level is, that the inclination of both axis (X and Y axes) is visualised at the same time. This enables a quick levelling of a measuring object in a very easy way

Anwendung

- Die Kreuz-Richtwaage 78 eignet sich hervorragend für das gleichzeitige Messen bzw. Ausrichten von Flächen an Maschinen, Apparaten, usw.
- Der grosse Vorteil dieser Richtwaage liegt darin, dass die Neigungen beider Achsen (X- und Y-Achse) gleichzeitig angezeigt werden. Dadurch ist ein schnelles Ausrichten eines Messobjektes sehr einfach

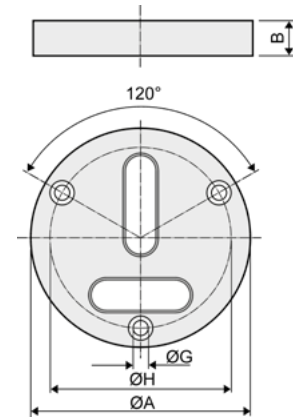
Length C Länge C	Width D Breite D	Height Höhe	A	B	Ø G	Ø H	Weight (gross) Gewicht (brutto)	Scale division value Skalenteilungswert	P/N Produktnummer
/ mm	/mm	/mm	/mm	/mm	/mm	/mm	/ kg	/ (mm/m)	
78	65	17	28	35	5.5	10/4	0.25	0.1	178-080-123-100
								0.3	178-080-123-300
148	147	30	50	60	9	15/7	1.60 (2.00)	0.02	178-150-123-020
								0.05	178-150-123-050
								0.1	178-150-123-100
								0.3	178-150-123-300

Scope of delivery	P/N Produktnummer	Lieferumfang
<ul style="list-style-type: none"> • Cross Spirit Level 78 • Storage case (ONLY for 178-150-123-xxx) 	See above / Siehe oben	<ul style="list-style-type: none"> • Kreuz-Richtwaage 78 • Aufbewahrungsbox (NUR für 178-150-123-xxx)

Calibration certificate	P/N		Produktnummer	Kalibrierzertifikat
SCS calibration certificate for Cross Spirit Level 78		SCS WW-H		SCS-Kalibrierzertifikat für Kreuz-Richtwaage 78

CROSS SPIRIT LEVEL 76 KREUZ-RICHTWAAGE

SWISS MADE



General

- According to DIN877 + DIN2276/1
- The Cross Spirit Level 76 made of black anodized aluminum alloy, is equipped with two measuring vials arranged in crosswise direction with a flat measuring base.

Application

- The Cross Spirit Level 76 is specially designed for the simultaneous measuring or levelling of surfaces on machines, apparatus, etc.
- The main advantage of this spirit level is, that the inclination of both axis (X and Y axes) is visualised at the same time. This enables a quick levelling of a measuring object in a very easy way

Allgemein

- Gemäss DIN877 + DIN2276/1
- Die Kreuz-Richtwaage 76 aus schwarz eloxiertem Aluminium, ist mit zwei kreuzweise angeordneten Messlibellen ausgerüstet. Sie hat eine flache Messbasis.

Anwendung

- Die Kreuz-Richtwaage 76 eignet sich hervorragend für das gleichzeitige Messen bzw. Ausrichten von Flächen an Maschinen, Apparaten, usw.
- Der grosse Vorteil dieser Richtwaage liegt darin, dass die Neigungen beider Achsen (X- und Y-Achse) gleichzeitig angezeigt werden. Dadurch ist ein schnelles Ausrichten eines Messobjektes sehr einfach

Diameter A Durchmesser A	Width B Breite B	Ø G	Ø H	Screws Schrauben	Weight (gross) Gewicht (brutto)	Scale division value Skalenteilungswert	P/N Produktnummer
/ mm	/mm	/mm	/mm		/ kg	/ (mm/m)	
40	11	2.2	32	M2	0.035	2-5	176-040-120,002
50	12	3.2	40	M3	0.055	1.0	176-050-120,001
						2-5	176-050-120,002
60	13	4.2	50	M4	0.085	0.3	176-060-120-300
						1.0	176-060-120,001
						2-5	176-060-120,002
80	18	4.2	66	M4	0.220	0.3	176-080-120-300
						1.0	176-080-120,001
						2-5	176-080-120,002

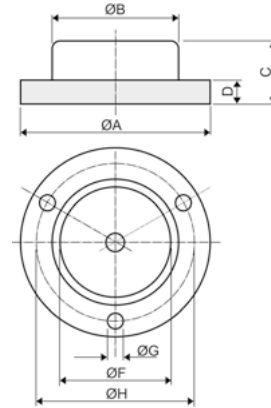
Scope of delivery	P/N Produktnummer	Lieferumfang
Cross Spirit Level 76	See above / Siehe oben	Kreuz-Richtwaage 76

Calibration certificate	P/N	Produktnummer	Kalibrierzertifikat
SCS calibration certificate for Cross Spirit Level 76		SCS WW-H	SCS-Kalibrierzertifikat für Kreuz-Richtwaage 76

CIRCULAR SPIRIT LEVELS

72 / 73 / 74

DOSENLIBELLEN



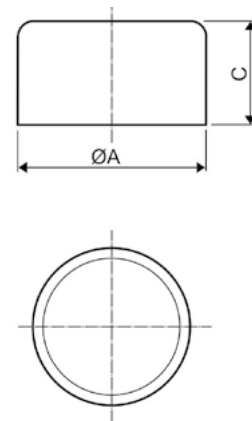
Application

- The Circular Spirit Level 72 are suitable for erection and leveling of machines and apparatus.

Anwendung

- Die Dosenlibelle 72 eignet sich hervorragend für das Aufstellen und Ausrichten von Apparaten.

Diameter A Durchmesser A	Height C Höhe C	Ø B	D	Ø F	Ø G	Ø H	Weight (gross) Gewicht (brutto)	Scale division value Skalenteilungswert	P/N Produktnummer
/ mm	/mm	/mm	/mm	/mm	/mm	/mm	/ kg	/ (arcmin)	
20	9	13.5	3	9.5	1.8	17	0.01	20 ... 30	172-20-120
25	10	17	2.5	11.5	2.7	21.3	0.01	20 ... 30	172-25-120
30	10	17	3.5	11.5	2.8	24	0.02	20 ... 30	172-30-120
40	12	25	4	17	2.8	34	0.04	12 ... 18	172-40-120
50	15	34	5.5	25	3.5	43	0.08	12 ... 18	172-50-120
60	17	39	7	30	3.5	50	0.15	8 ... 12	172-60-120



Application

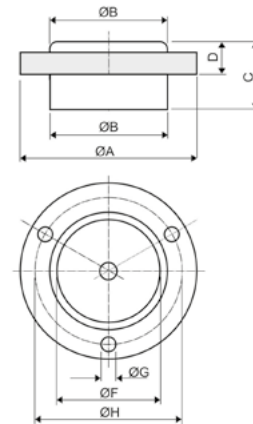
- The Circular Spirit Level 73 are suitable for erection and leveling of machines and apparatus.

Anwendung

- Die Dosenlibelle 73 eignet sich hervorragend für das Aufstellen und Ausrichten von Apparaten.

Diameter A Durchmesser A	Height C Höhe C	Weight (gross) Gewicht (brutto)	Scale division value Skalenteilungswert	P/N Produktnummer
/ mm	/mm	/ kg	/ (arcmin)	
16	10	0.01	10 ... 20	173-16-120
18	10	0.01	10 ... 20	173-18-120
20	10.5	0.01	10 ... 20	173-20-120
25	12	0.02	10 ... 20	173-25-120
30	14.5	0.02	10 ... 20	173-30-120

CIRCULAR SPIRIT LEVELS	72 / 73 / 74	DOSENLIBELLEN
-------------------------------	---------------------	----------------------



Application

- The Circular Spirit Level 74 are suitable for erection and leveling of machines and apparatus.

Anwendung

- Die Dosenlibelle 74 eignet sich hervorragend für das Aufstellen und Ausrichten von Apparaten.

Diameter A Durchmesser A	Height C Höhe C	Ø B	D	Ø F	Ø G	Ø H	Weight (gross) Gewicht (brutto)	Scale division value Skalenteilungswert	P/N Produktnummer
/ mm	/mm	/mm	/mm	/mm	/mm	/mm	/ kg	/ (arcmin)	
20	9	13.5	3.8	9.5	1.8	17	0.01	20 ... 30	172-20-120
25	10	17	4	11.5	2.7	21.3	0.01	20 ... 30	172-25-120
30	10	18	4.3	13.3	2.8	24	0.02	20 ... 30	172-30-120
40	12	25	5.5	17	2.8	34	0.04	12 ... 18	172-40-120

Scope of delivery	P/N Produktnummer	Lieferumfang
CCross Spirit Level 72 / 73 / 74	See above / Siehe oben	Kreuz-Richtwaage 72 / 73 / 74

Calibration certificate	P/N		Produktnummer	Kalibrierzertifikat
SCS calibration certificate for Circular Spirit Levels 72 / 73 / 74		SCS WW-H		SCS-Kalibrierzertifikat für Dosenlibellen 72 / 73 / 74

CLINOMETER 80 CLINOMETER

SWISS MADE



General

- According to DIN877 + DIN2276/1
- Lateral stability according to WYLER standard;
 - Lateral stability ± 2 degrees
- Prismatic measuring base of hardened steel, grinded
- Limits of error: 1.5 arcmin

Allgemein

- Gemäss DIN877 + DIN2276/1
- Querstabilität nach WYLER Standard:
 - Querstabilität ± 2 Grad
- Prismatische Messbasis aus gehärtetem Stahl, geschliffen
- Fehlergrenze: 1.5 arcmin

Application

- The CLINOMETER 80 is particularly suitable for precisely measuring angular deviation in any inclination on flat surfaces and shafts (with prismatic base only). Measuring range ± 180 degrees
- The CLINOMETER 80 allows in an easy way all sorts of inclination measurements with a reading of 1 arcmin. A guess at approx. 0.5 arcmin is possible for the experienced user
- For a rough setting, the micrometer drum can be disengaged by pressing it with the thumb in direction of the arrow. A coarse setting is then made by rotating the vial by hand. Reengage the drive and rotate the micrometer drum to obtain the final setting

Anwendung

- Der CLINOMETER 80 ist geeignet für genaue Messungen jeder Neigung von Flächen und Wellen (nur mit prismatischer Messbasis) von ± 180 Grad
- Der CLINOMETER 80 erlaubt auf einfachste Weise alle Arten von Neigungsmessungen mit einem Skalenwert von 1 arcmin. Eine Schätzung auf 0.5 arcmin ist für den geübten Anwender möglich
- Für eine Grobeinstellung kann der Mikrometer mit dem Daumen in Richtung des Pfeils gedrückt und ausgeklinkt werden. Anhand der Libelle kann durch Drehen des Einstellrings die Grobeinstellung vorgenommen werden. Durch das Loslassen des Mikrometers wird dieser wieder eingeklinkt. Durch Drehen des Mikrometers kann nun die Feineinstellung vorgenommen werden

Function

Adjust within measuring range:

- Main scale: $2 \times 180^\circ$ with scale division value = 1°
- Micrometer drum: Scale division value = 1 arcmin
- Vial: Scale division value = 1 arcmin (0.30 mm/m)

Funktion

Einstellen im Messbereich:

- Hauptskala: $2 \times 180^\circ$ mit Skalenteilungswert = 1°
- Mikrometer: Skalenteilungswert = 1 arcmin
- Libelle: Skalenteilungswert = 1 arcmin (0.30 mm/m)

Length Länge	Width Breite	Height Höhe	Weight (gross) Gewicht (brutto)	For Shaft-Ø Für Wellen-Ø	Scale division value Skalenteilungswert	Magnetic inserts Magneteinsätze	P/N Produktnummer
/ mm	/mm	/mm	/ kg	/mm	/ (mm/m)		
150	35	116	1.60 (2.10)	17 ... 80	0.3		180-150-112-300
					0.3	X	180-150-115-300

Scope of delivery	P/N Produktnummer	Lieferumfang
<ul style="list-style-type: none"> • Clinometer 80 • Storage case 	See above / Siehe oben	<ul style="list-style-type: none"> • Clinometer 80 • Aufbewahrungsbox

Calibration certificate	P/N		Produktnummer	Kalibrierzertifikat
SCS calibration certificate for CLINOMETER 80			SCS CLINOMETER	SCS-Kalibrierzertifikat für CLINOMETER 80