

## Termografía con ALTA PRECISIÓN: desde $\pm 0.5^{\circ}\text{C}$

- Portátil con sensor
- Batería de litio para 4-6 horas de autonomía
- Pantalla de 3.5 pulgadas TFT de 640x480 px de resolución
- Alarmas auditivas al detectar temperaturas peligrosas
- Almacenamiento de hasta 6Gb interno (flash-memory)
- Accesible vía MicroUSB

### MODO INDUSTRIAL

- Precisión  $\pm 2.0^{\circ}\text{C}$ , rango de 20 a  $330^{\circ}\text{C}$

### MODO TEMPERATURA CORPORAL

- Precisión  $\pm 0.5^{\circ}\text{C}$ , rango de 20 a  $45^{\circ}\text{C}$



Captura rápida de temperatura



Auto-tracking de Punto Caliente



Alta Definición: 33,600 px



Exporta imágenes vía USB con PC



Sensor de alta sensibilidad



Pantalla de 3.5 pulg. TFT con visión de amplio rango

Úsela en el Monitoreo de Temperatura Corporal





## Especificaciones



Intefaz fácil de usar

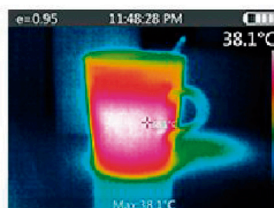


Exporte rápidamente imágenes por USB

### Termografía:

• Método de carga	5 Voltios - Adaptador de corriente USB A 100-220 Voltios - 2A - 10W
• Modo de color	espectros / blanco caliente / negro caliente / hierro
• Conector	micro USB
• Seguridad en caídas	soporta una caída de 2 metros (6.5 pies)
• Emisividad material	seleccionable entre 0.01 e 1.00
• Campo de visión	27° * 35°
• Método de enfoque	longitud focal fija. Distancia mínima: 0.5 m
• Rango de medición de temperatura completo	desde -20°C hasta 330°C
• Clase de protección	IP54
• Formato de imagen	JPG - 640 x 480 píxeles
• Velocidad de fotogramas	9 Hz
• Modelo de fusión de imágenes	fusión (0%, 25%, 50%, 75%, 100%)
• Resolución infrarroja	208x156
• Banda espectral infrarroja	8µm hasta 14µm
• Interfaz de menú	ergonómica y fácil de operar
• Tipo de fuente de alimentación	batería de iones de litio (reemplazable)
• Precisión a escala completa	±2°C por debajo de 100°C o 2% por encima de 100°C
• Resolución de la pantalla	3,5 pulgadas, 640x480TFT
• Resolución espacial	1,7 mrad
• Almacenamiento	incorporado 6GB
• Sensibilidad térmica	0.07°
• Vibración y choque	2G, IEC 68-2-6
• Píxeles visibles	300 mil píxeles
• Tiempo de calentamiento	10 minutos

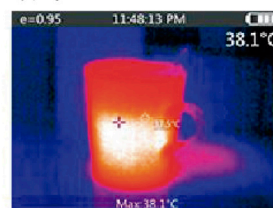
### Tipos de imagen



Spectra



BlackHot



Iron



WhiteHot