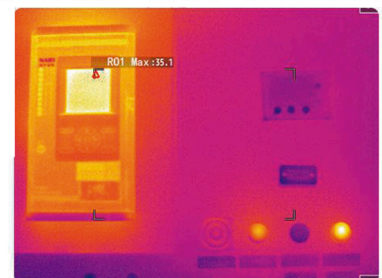
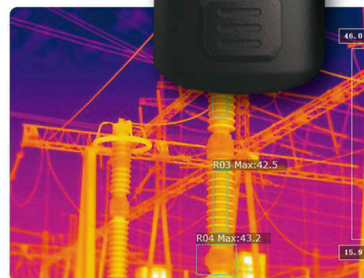
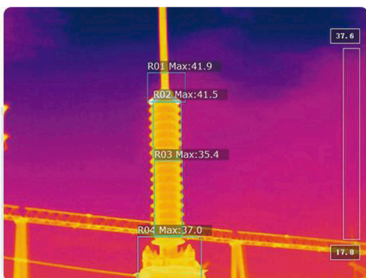


## Termografía de grado PROFESIONAL

**AT5P / AT6P** es una cámara termográfica infrarroja portátil inteligente que tiene una pantalla grande de 5 pulgadas y es fácil de usar.

- Pantalla táctil TFT de 5 pulgadas
- Cámara visual de 5 millones de píxeles
- Mejor rendimiento con una precisión de  $\pm 2^{\circ}\text{C}$
- Imagen Termográfica / Imagen Visual / Fusión / Picture in Picture / MIF
- Transmisión inalámbrica 4G / WIFI / Bluetooth
- GPS
- Software de Análisis profesional



## Especificaciones

	AT5P	AT6P
• Tipo de detector	FPA sin enfriamiento	
• Resolución	384x288	640x480
• Espectro de trabajo	7.5 14 mm	
• Frecuencia de imagen	30Hz	
• NETD	<0.06°C a 30°C	<0.05°C a 30°C
• Modo de enfoque	Manual / eléctrico / automático	
• Rango de enfoque	1-8x	
• Lente	24°	
• Lentes opcionales	48°, 12°, 6°	
<b>PANTALLA DE IMAGEN</b>		
• Pantalla visible bajo luz solar	4"/5"	5"
• Cámara visible	5 millones de pixeles	
• Resolución de pantalla	320x240 / 1024x768	1024x768
<b>MEDICIÓN Y ANÁLISIS</b>		
• Temperatura del objeto	-20°C a +150°C (baja temperatura) / 0°C a +410°C (temperatura media) / +300°C a +650°C (alta temperatura)	
• Precisión de medición	±2°C o ±2%	
• Configuración de puntos, líneas y áreas	soporta máximo 10 puntos, 10 áreas o 5 líneas	
• Calibración no uniforme	Manual/automático de acuerdo a la señal del sensor	
<b>ALMACENAMIENTO Y TRANSMISIÓN DE IMÁGENES</b>		
• Almacenamiento de imágenes	Tarjeta SD de alta velocidad de 32Gb (guarda más de 4000 imágenes infrarrojas)	
• Formato de imagen infrarroja	Incluye datos de medición	
• Interfaz de salida de video	Micro HDMI	
• Transmisión de imagen inalámbrica 4G	Incluido	
• WIFI	Incluido	
• Bluetooth	Incluido	
• GPS	Incluido	
<b>SISTEMA DE PODER</b>		
• Tipo de batería / trabajo	Pila recargable de li-ion / 4 hr	
<b>PARAMETROS AMBIENTALES</b>		
• Temperatura de funcionamiento	-20°C a 50°C	
• Nivel de protección	IP54	
<b>CARACTERÍSTICAS FÍSICAS</b>		
• Peso	1100 g	
• Talla	274x131x137 mm	